



federación **empresarial** segoviana

Comisión de  
**Internacionalización**



**Webinar 30'**  
**10 claves**  
**para empezar a exportar**  
Contarán su experiencia las empresas segovianas  
**Dibaq y Tabladillo**



**Dirigido a las empresas de la provincia que han iniciado recientemente o quieren comenzar su proceso de internacionalización**

**¡Te ayudamos!**

**11 DE NOVIEMBRE**  
**DE 16H A 16H30 BY ZOOM**

**INSCRIPCIÓN EN**  
**[comunicacion@fessegovia.es](mailto:comunicacion@fessegovia.es)**



# SINTESIS Y CONCLUSIONES DEL PANEL DE EXPERTOS EN EXPORTACION sept-oct 2021



## **Comisión FES Internacionalización**



## INTRODUCCION (bases del estudio realizado).

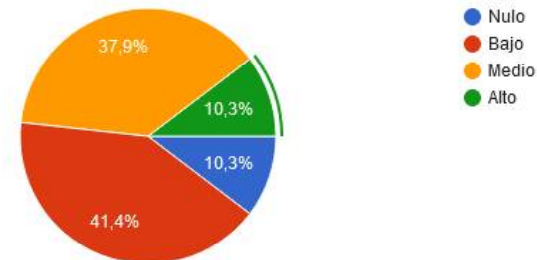
- **REALIZADO POR 30 EXPERTOS** (gestores de empresas exportadoras de la provincia de Segovia).
- **EMPRESAS EXPORTANDO DE DIVERSOS SECTORES INDUSTRIALES.**
- **FECHA DEL ESTUDIO: SEPTIEMBRE-OCTUBRE 2021.**
- **OBJETIVOS ESTUDIO:**
  - **IDENTIFICAR PUNTO DE PARTIDA Y POTENCIAL INTERNACIONAL.**
  - **PRIORIZAR NECESIDADES PARA TRABAJAR EN ELLAS DESDE FES.**

## CONCLUSION 1: BAJO POTENCIAL DE CRECIMIENTO EN COMPRAS INTERNACIONALES .

- **Empresas con alto y medio grado de importación prevén mantener o reducir ligeramente su actual volumen de importación, con ligero aumento del suministro local-nacional.**
- **Empresas de bajo y medio grado de importación prevén mantener o aumentar ligeramente su actual volumen de importación.**

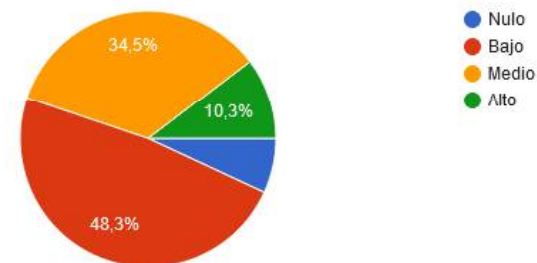
COMPRAS. Posición actual. ¿Cómo calificaría su grado de internacionalización en esta fase?

29 respuestas



COMPRAS. Potencial. ¿Cómo calificaría el potencial de crecimiento internacional para su negocio/sector?

29 respuestas

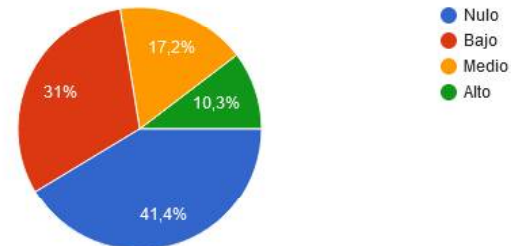


## CONCLUSION 2: POSIBLE AUMENTO DE IMPLANTACION EN EL EXTRANJERO (principalmente en Europa)

- **El 72,5% de empresas** participantes exportan pero tienen **nula o baja implantación de su actividad en el exterior.**
- La implantación en el exterior de empresas (medio+alto) es del 27,5 % si bien **el potencial futuro estimado (medio+alto) es del 50% de las empresas** (Europa principalmente).

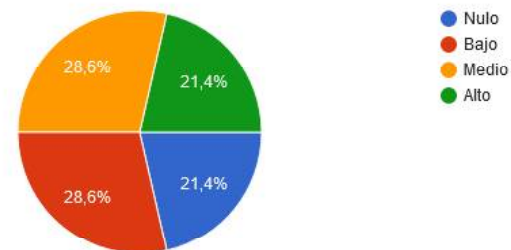
PRODUCCIÓN/FABRICACIÓN. Posición actual. ¿Cómo calificaría su grado de internacionalización en esta fase?

29 respuestas



PRODUCCIÓN/FABRICACIÓN. Potencial. ¿Cómo calificaría el potencial de crecimiento internacional para su negocio/sector?

28 respuestas

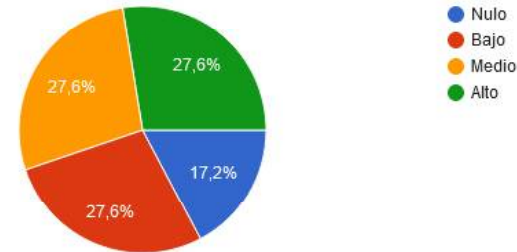


## CONCLUSION 3: EXISTE GRAN POTENCIAL EN EXPORTACION

- Potencial (medio/alto) de 55% a 89% de empresas del estudio.
- **Principalmente con destino a EUROPA**, geográficamente de mayor proximidad y con menores barreras y mayor estabilidad.
- Aspectos Claves (diferenciación):
  - Exclusividad o especificidad del producto.
  - Calidad y seguridad del producto.
  - Disponibilidad según época del año Vs local .
  - Calidad servicio (volumen y tiempo).
  - Competitividad.

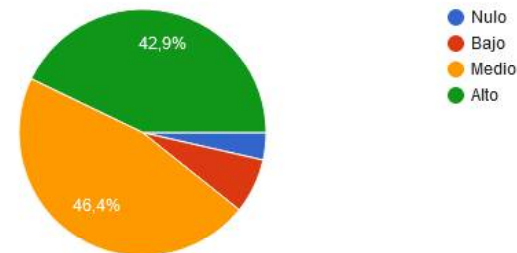
COMERCIALIZACIÓN/DISTRIBUCIÓN. Posición actual. ¿Cómo calificaría su grado de internacionalización en esta fase?

29 respuestas



COMERCIALIZACIÓN/DISTRIBUCIÓN. Potencial. ¿Cómo calificaría el potencial de crecimiento internacional para su negocio/sector?

28 respuestas



## CONCLUSION 4:

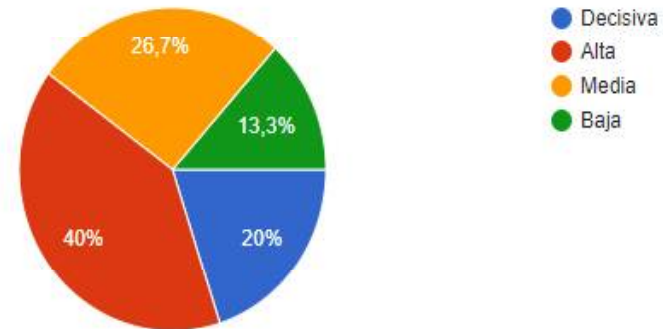
LA INTERNACIONALIZACION  
SERA RELEVANTE EN LA  
ESTRATEGIA DE NEGOCIO.

En el 60 % de empresas será de  
importancia decisiva o alta.

Un 13% de empresas considera  
que será de baja importancia.

¿Qué importancia concede a la internacionalización, dentro de su estrategia general de negocio?

30 respuestas



## Principales necesidades identificadas para exportar:

1. **Direccionamiento y acceso a los recursos adecuados en el exterior:**
  - Establecer contactos en el exterior.
  - Encontrar los partners adecuados.
2. **Actuaciones de promoción, comunicación y apertura de mercados.**
  1. Acciones específicas o individuales.
  2. Acciones colectivas comunes .
3. **Capacitación y formación de equipo comercial para la actividad internacional.**